

報道関係各位

平成22年5月19日

フレクシェ、多人数での計画立案業務を安全に実現するための 「データアクセス権制御機能」を搭載した生産スケジューラー 「FLEXSCHE 10(フレクシェ10)」をリリース

現実の運用スタイルに合った「班資源モデル」を実装し、
昼夜シフト間の作業引継ぎや空き時間の有効利用に対応可能

生産スケジューリングソリューションの開発・販売及び、スケジューリングシステムの開発支援を行っている株式会社フレクシェ(東京都品川区、代表取締役:浦野幹夫、資本金1,600万円、以下フレクシェ)は、柔軟性と使い易さの両立を特徴とする生産スケジューラー「FLEXSCHE(フレクシェ)」シリーズの新製品「FLEXSCHE 10(フレクシェ10)」を、2010年5月19日より販売開始します。

「FLEXSCHE 10」では、現実の運用における使い勝手の良さを追求し、ユーザ独自のデータ編集・閲覧環境を構築するための「マルチビュー機能」、画面の任意の箇所にメモ書きを貼り付ける「付箋機能」、複数の計画立案者による運用では欠かせない「データアクセス権制御機能」を搭載し、内部統制の権限委譲にも対応し、誤操作も防ぐことができます。また、昼夜シフト間の作業の引継ぎや空き時間の有効活用等、従来の生産スケジューラーで表現することが困難であった高度な要求に応えるための「班資源モデル」を実装しました。

「FLEXSCHE 10」では、64ビットOS版も追加費用無しで利用できるようになり、さらに、サーバー上でのみスケジューリングすることを前提とした安価な専用クライアント「FLEXSCHE Communicator クライアント」を発売するなど、価格面でもより導入しやすくなりました。

日本語版「FLEXSCHE 10」リリースに合わせて、英語版および簡体字中国語版「FLEXSCHE 10」も同時にリリースします。

システム構成の検討や価格面で導入しやすくするためにセット製品をラインナップしました。一般的な計画立案業務のための環境を実現する生産スケジューラー「FLEXSCHE GP(フレクシェ・ジーピー)」には、機能や扱えるデータ規模が異なる4種類のセット製品があり、価格は420万円～640万円(税別)。また、多人数での計画立案環境を実現するサーバー・クライアント製品「FLEXSCHE Communicator(フレクシェ・コミュニケーター)」のサーバーと2台のクライアントをセットにした「FLEXSCHE Communicator Regular Pack(フレクシェ・コミュニケーター・レギュラー・パック)」が780万円(税別)。

本年5月の販売開始から1年間で70社への導入を見込んでいます。

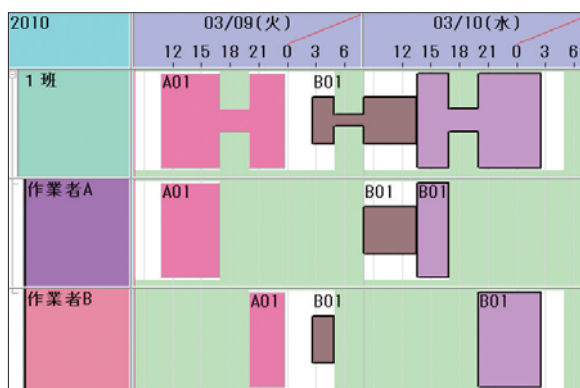
なお、フレクシェは、6月23日～25日に東京ビッグサイトで行なわれる「第21回設計・製造ソリューション展(東京DMS)」に出展し、「FLEXSCHEバージョン10」およびサーバー製品「FLEXSCHE Communicator」を実際に体験できるコーナーを設けます。(ブースNo.16-14)

※リリース日(5/19)以降にWebページ(<http://www.flexsche.com/>)から資料請求して頂いた方には、「FLEXSCHE 10」の全機能を試用できる評価版CDを無料送付します。

News 報 道 資 料 Release

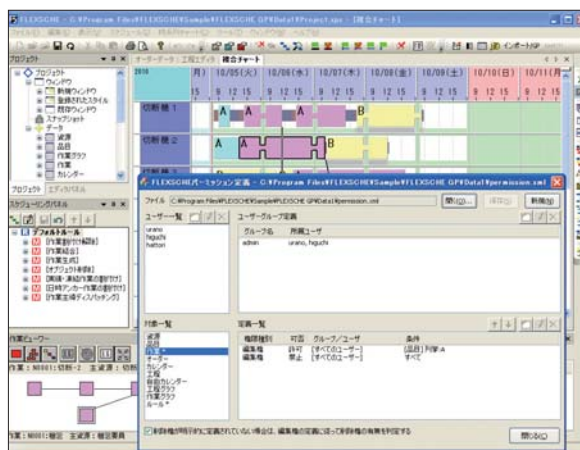
昼夜シフト間の作業の引継ぎや空き時間の有効活用など、 現実の製造現場をより緻密にモデリングできる「班資源モデル」を搭載

班資源とは、複数の資源が集まって1つの資源となったように振舞う資源です。例えば、昼勤作業者と夜勤作業者からなる班資源に対して作業を割付ける時に、作業の途中で自動的に作業者を交替させることができます。作業の途中で資源を切り替えるという、従来のスケジューラーでは表現が困難であった高度なモデリングを簡単に実現できます。ひとりひとりの作業者を区別しつつ相互に交代可能な「班」として扱えることで、より現実に即した計画を立案できるようになります。



内部統制における権限委譲にも対応できる「データアクセス権制御機能」

「データアクセス権制御機能」により、資源、品目、オーダー、作業などといったそれぞれのオブジェクトごとの変更権、削除権および作成権の有無をユーザー・ユーザーグループごとに詳細に制御できるので、誤って許可されていない操作をしてしまうことを防ぐことができます。またスケジューリングルールの実行権も制御できるので、立案業務の範囲を計画担当者ごとに明確化できます。サーバー製品である「FLEXSCHE Communicator (フレクシェ・コミュニケーター)」と組み合わせて利用することで、権限範囲の異なる担当者による共有もスムーズになり、多人数でのスケジューリング業務をこれまで以上に円滑に行えるようになりました。



News 報 道 資 料 Release

データ編集・閲覧環境を目的にあわせて作成できる新機能

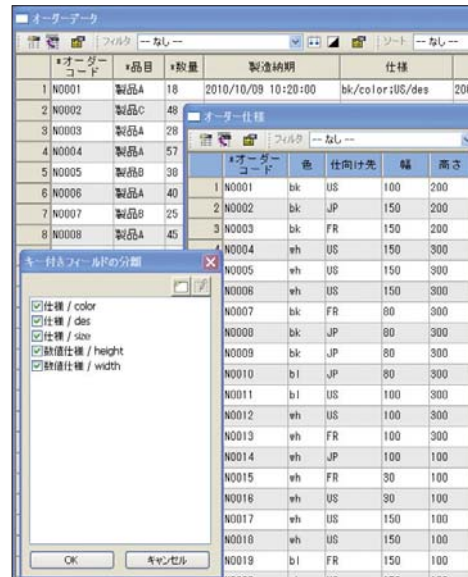
業務内容に合わせた画面を任意に作成し、使い勝手の良い環境を簡単に構築することができるように、以下の機能を追加しました。

●マルチビュー機能

資源マスタやオーダーデータなどの各テーブルウィンドウを基にして、行や列を絞り込んだ「ビュー」を複数作成して表示できるようになりました。各ビュー上での編集は即座に元のテーブルウィンドウにも反映されます。

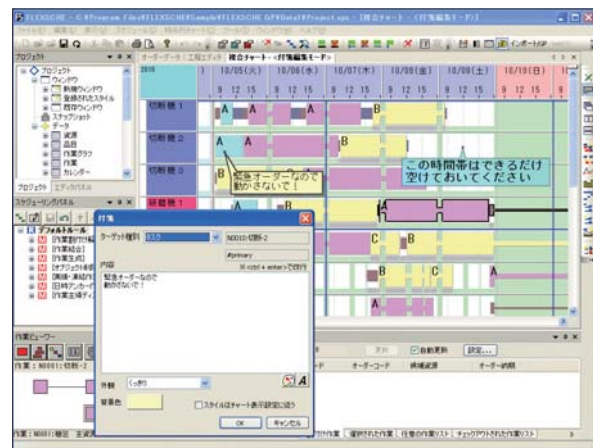
●キー付きフィールドの分離

一つひとつの仕様・数値仕様・コメント文字列・フラグのための独立したフィールドを設けることができます。テーブル上での可視性が向上し、手早く編集できるようになります。



画面の任意の場所にメモ書きできる「付箋機能」

時系列チャート上の任意の位置や任意の作業に「付箋」というメモを貼り付け、表示したり印刷したりすることができます。この「付箋機能」により、計画担当者が製造上の注意事項を現場作業員に促したり、工場のイベントを関係者に通知する、といった運用ができるようになります。



News Release

報 道 資 料

FLEXSCHE 株式会社フレクシェ

〒140-0013 東京都品川区南大井6-7-9
大森FNビル5F
TEL.03-3298-1534 FAX.03-3298-1535
<http://www.flexsche.com/>

「Communicator(コミュニケーター)」の機能強化

「FLEXSCHE Communicator(コミュニケーター)」は多人数で同時に計画立案業務に携わるためのサーバークライアント環境です。複数の計画担当者が1つの工場の計画データを同時に開いて、それぞれ新規オーダーを追加してスケジューリングする、といった運用方法ができます。「FLEXSCHE 10」では機能を強化し、さらに実用性を高めました。前述の「データアクセス権制御機能」と組み合わせることで、権限範囲の異なる担当者による共有もスムーズになりました。

●コマンドラインインターフェース

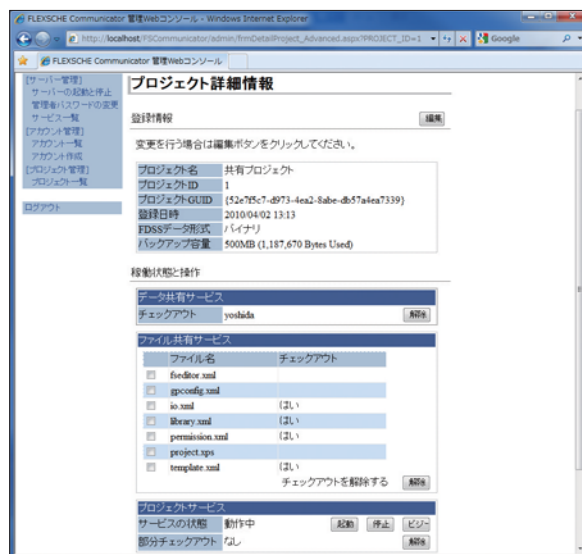
自動実行タスクを定義してバッチ処理を自動実行することができます。夜間にサーバ上でのデータ取り込んで朝までに翌日分のスケジューリングを済ませてしまう、ということが簡単に実現できます。また、一連の複雑な処理を独自に定義することもできます。

●管理画面の一新

管理者向けのユーザーインターフェースを一新し、より使いやすくなりました。

●Communicatorクライアント

従来はクライアント側でスケジューリングできる「FLEXSCHE GP」をクライアントとして利用しなくてはなりませんでした。今回、サーバ上でのみスケジューリングすることを前提とした安価な専用クライアント「Communicatorクライアント」を発売します。「Communicatorクライアント」では作業の割付けを手動で調整することができます。「Communicatorクライアント」の標準価格は160万円(税別)です。



「FLEXSCHE 10」英語版及び中国語版も同時リリース、グローバルな生産体制をサポート

日本語版「FLEXSCHE 10」リリースに合わせて、英語版および簡体字中国語版も同時にリリースします。現地販売代理店を通して、海外版「FLEXSCHE 10」を提供し、日本の製造業のグローバルな生産体制をサポートして参ります。

News 報 道 資 料 Release

FLEXSCHE 株式会社フレクシェ

〒140-0013 東京都品川区南大井6-7-9
大森FNビル5F
TEL.03-3298-1534 FAX.03-3298-1535
<http://www.flexsche.com/>

記

- 製品名 FLEXSCHE 10(フレクシェ10)
- 「多人数での計画立案業務を安全に実現するための「データアクセス権制御機能」を搭載した生産スケジューラー」
- 発売時期 2010年5月19日
- 主な製品の価格 FLEXSCHE GP セット製品 420～640万円(税別)
FLEXSCHE Communicator レギュラーパック 780万円(税別)
※なお、FLEXSCHE GP単体の価格は320万円(税別)となります。

報道関係お問い合わせ先

株式会社フレクシェ マーケティング担当：望月
〒140-0013 東京都品川区南大井6-7-9 大森FNビル5階
電話：03-3298-1534 Fax：03-3298-1535 E-mail：info@flexsche.com

※お客様のお問合せは右記Eメールにて受け付けております。 E-mail：info@flexsche.com URL：http://www.flexsche.com/

"FLEXSCHE"は、株式会社フレクシェの登録商標です。記載されているその他の製品名は、各社の商標または登録商標です。



News 報 道 資 料 Release

FLEXSCHE 株式会社フレクシェ

〒140-0013 東京都品川区南大井6-7-9
大森FNビル5F
TEL.03-3298-1534 FAX.03-3298-1535
<http://www.flexsche.com/>

※参考資料 各パック製品の製品構成について

●FLEXSCHE GP各種セット製品：420万円～640万円(税別)

一般的な計画立案業務のためのスタンドアロン環境を実現します。

【製品構成】

■FLEXSCHE GP Standard Pack(420万円:税別)

- ・FLEXSCHE GP
- ・FLEXSCHE GUI Extension
- ・FLEXSCHE Editor
- ・FLEXSCHE GPTトレーニング(2名様、最大3日間)

■FLEXSCHE GP Advanced Pack(480万円:税別)

- ・FLEXSCHE GP
- ・FLEXSCHE GUI Extension
- ・FLEXSCHE Editor
- ・FLEXSCHE GP 上級オプションMax3
- ・FLEXSCHE EDIF
- ・FLEXSCHE GPTトレーニング(2名様、最大3日間)

■FLEXSCHE GP Large Standard Pack(580万円:税別)

- ・FLEXSCHE GP Large
- ・FLEXSCHE GUI Extension
- ・FLEXSCHE Editor
- ・FLEXSCHE GPTトレーニング(2名様、最大3日間)

■FLEXSCHE GP Large Advanced Pack(640万円:税別)

- ・FLEXSCHE GP Large
- ・FLEXSCHE GUI Extension
- ・FLEXSCHE Editor
- ・FLEXSCHE GP 上級オプションMax3
- ・FLEXSCHE EDIF
- ・FLEXSCHE GPTトレーニング(2名様、最大3日間)

●「FLEXSCHE Communicator Regular Pack」：780万円(税別)

多人数での計画立案環境を実現するサーバー・クライアント製品です。

【製品構成】

〈サーバー製品〉

- ・FLEXSCHE Communicator with GP
- ・FLEXSCHE Communicator with GP用 上級オプションMax3
- ・FLEXSCHE Communicator with GP用 EDIF

〈クライアント製品〉

- ・FLEXSCHE Communicatorクライアント 2ライセンス
- ・FLEXSCHE GUI Extension 2ライセンス
- ・FLEXSCHE Editor 2ライセンス
- ・FLEXSCHE Communicatorクライアント用 NWライセンス対応機能
- ・FLEXSCHE Communicatorトレーニング(2名様)

