

報道関係各位

平成19年6月7日

フレクシェ、柔軟性と使い易さの両立を特徴とする 生産スケジューラーFLEXSCHEの新バージョン 「FLEXSCHE 7.0(フレクシェ7.0)」リリース

多人数がネットワーク上で協調して計画立案する、
従来の生産スケジューラーの限界を超える新たな環境を実現

生産スケジューリングパッケージソフトの開発・販売及び、スケジューリングシステムの開発支援を行っている株式会社フレクシェ(東京都品川区、代表取締役:浦野幹夫、資本金1,600万円、以下フレクシェ)は、柔軟性と使い易さの両立を特徴とする生産スケジューラー「FLEXSCHE(フレクシェ)」シリーズの新バージョン「FLEXSCHE 7.0(フレクシェ7.0)」を2007年6月15日より販売開始します。

今回のバージョンアップでは、生産スケジューラー「FLEXSCHE GP(フレクシェ・ジー・ピー)」とデータメンテナンスツール「FLEXSCHE Editor(フレクシェ・エディター)」をサーバー製品「FLEXSCHE Communicator(フレクシェ・コミュニケーター)」に複数接続することで、従来の生産スケジューラーでは出来なかった多人数による協調的な計画立案環境(協調スケジューリング環境)がネットワーク上で実現できます。また、ユーザーインターフェース機能の強化もはかり、誰もが使いやすいものとなっています。

FLEXSCHEの中核製品である「FLEXSCHE GP 7.0」の価格は320万円(税別)。

本年6月の販売開始から1年間で50社への導入を見込んでいます。

※「FLEXSCHE Communicator」とは

生産スケジューリングの仕組みは限られた人々だけではなく、生産に関与する多くの人々に共有されることでより高い効果が得られます。「FLEXSCHE Communicator」は、ネットワーク環境においてスケジューリングシステムを構成する「FLEXSCHE」やさまざまなクライアントプログラムの間をリアルタイムに結びつけるためのサーバー製品です。

News 報道資料 Release

FLEXSCHE 株式会社フレクシェ

〒140-0013 東京都品川区南大井6-7-9
大森FNビル5F
TEL.03-3298-1534 FAX.03-3298-1535
<http://www.flexsche.com/>

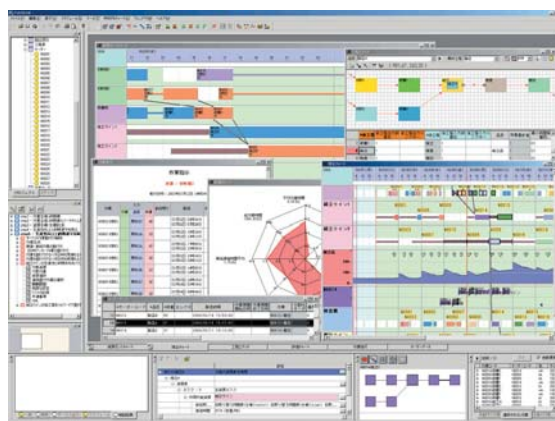
製造業を取り巻く環境の変化に適応するための「生産スケジューラー」の進化形

多品種少量化や頻繁な計画変更などの製造業を取り巻く環境の変化に対応するため、コンピューター上で動作するソフトウェア「生産スケジューラー」を利用することが製造業では一般的になりつつあります。

従来の製造業における製造工程計画は、各工程・各品目の担当者が立てたプランを寄せ集めて調整し、全体として整合性のあるスケジュールを組み立てるという形態が少なくありません。一方、生産スケジューラーは1台のコンピューター上で動作し、それらを複数の端末から共有できないという技術的な困難があるため、複数の計画担当者が同時にスケジューリング作業を行えないという制約がありました。

株式会社フレクシェは、このような実際の生産スケジューラーの仕組みとニーズのギャップを埋めるべく、1つの計画をリアルタイム共有することで多人数が協調して計画立案できる仕組みを開発し、「FLEXSCHE 7.0」として販売を開始しました。

「FLEXSCHE 7.0」では、その他にもユーザーインターフェースやデータ記述力の強化、最新のPC環境への対応など、多くの機能が追加・拡張されています。



生産スケジューラー「FLEXSCHE 7.0」の特徴と主な新機能

生産スケジューラー「FLEXSCHE」シリーズは、多種多様な業種や生産形態に適応できる優れた柔軟性と、使いやすいユーザーインターフェースによる高い操作性を兼ね備えています。「FLEXSCHE 7.0」の代表的な新機能は以下の通りです。

多人数による協調的な計画立案環境をネットワーク上で実現

サーバー製品「FLEXSCHE Communicator」に複数の生産スケジューラー「FLEXSCHE GP」やデータメンテナンスツール「FLEXSCHE Editor」を接続することで、協調スケジューリング環境を実現します。

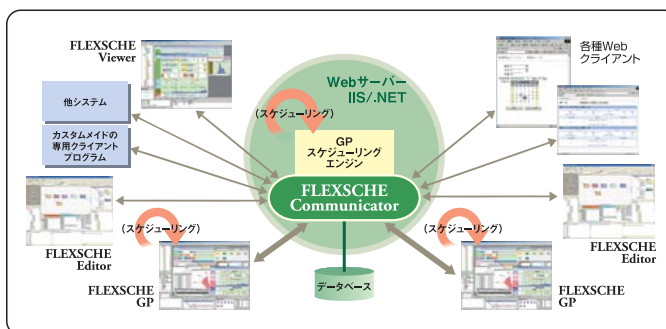
- 複数の計画担当者が同時にスケジュールを調整
サーバー上の1つのデータを複数の計画担当者が同時に調整する環境を提供します。例えば誰かが計画のある部分を調整している間、他の人はその部分を変更することが禁止されますが、別の部分を調整することができます。

- 複数のユーザーが同時にデータをメンテナンス

サーバーに複数の「FLEXSCHE Editor」を接続することで、1つのデータを複数のユーザーが同時に編集できる環境を実現します。例えば誰かがある完成品を製造するための工程定義を編集している間、その編集権が返上されるまでは他の人はその工程定義を編集できませんが、他の完成品の工程定義は同時に編集できます。

- サーバー上でスケジューリング

「FLEXSCHE Communicator」に組み込まれたスケジューリングエンジンを利用して、サーバー上でも自動または手動でスケジューリングできます。例えば新しい注文に対して自動的に納期を回答するようなシステムも容易に構築できます。もちろん、「FLEXSCHE Communicator」に接続した「FLEXSCHE GP」でスケジューリングした結果をサーバー上で共有することもできます。



News 報 道 資 料 Release

各作業者のスキルを反映した緻密なスケジューリング

「FLEXSCHE Editor」の機能の一部として、『スキルエディタ』を装備しました。熟練者と非熟練者の作業スピードの違いや、スキル差により人によってできることとできないことの違いを、マトリクス状の画面から手早く入力できることを特徴とします。

これによりマスターデータを肥大化させることなく、より緻密なモデリングが可能となりました。スキルの設定は独立したCSVファイルに保存されるので、外部とのインターフェースも容易です。

■ スキルエディタ						
	研磨01	研磨02	研磨03	塗装01	塗装02	*
井上	1	1	1			
大久保	0.8	0.8	0.5	1	1	
岩倉	0.5	0.5	0.5	0.5	0.5	
伊藤				1	1	

スキルエディタ画面

膨大な情報から注目点を的確に抽出する仕組み

マスターデータの整合性やスケジューリング結果の妥当性の検証を行う『データ検証メソッド』を追加しました。これまで以上に詳細な検証結果を出力することができ、マスターデータのメンテナンスやスケジューリング結果の調整に威力を発揮します。出力したレポートは『レポートビューワー』で整理して表示することができます。

ユーザーインターフェースのさらなる強化

「FLEXSCHE」シリーズは「使いやすさ」を重視しており、「FLEXSCHE 7.0」ではそのためのさまざまな改良や機能拡張が施されています。

●チャートの階層化機能

チャートの行を自動あるいは手動でツリー状に階層化することで、用途に応じて整理された画面を構成することができます。



チャート行階層化機能

●長期計画対応機能

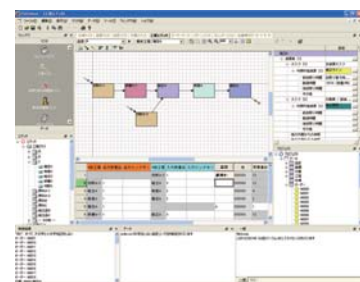
計画対象期間が長い場合に有用な機能群を拡張しました。
・チャート横軸の1場を月に切り替えることで、長期間のスケジュールも見やすくなりました。
・在庫・負荷チャートの集計期間として週と月を指定できるようにしました。週の先頭の曜日および月の先頭の日も指定できます。

	2006/11	2006/12	2007/1	2007/2
在庫	8 45	45 45	45 45	45 45
負荷	45 45	45 45	45 45	45 45
稼働率	95%	100%	100%	100%
稼働時間	11K 0K	11K 0K	11K 0K	11K 0K
稼働率/月	170	190	210	180

長期計画対応表示

●「FLEXSCHE Editor」の強化

画面上に表示される文字列の自由な設定、編集画面間のジャンプ、雛形データを定義することによる効率的なデータ作成など、さらに使いやすくなりました。



FLEXSCHE Editor画面

News 報 道 資 料 Release

その他の機能拡張

●資源利用定義の有効期間

利用可能な資源(機械や作業員など)と能力の定義に有効期間を指定できるようになりました。これにより、ある時期から工程の所要時間や利用可能資源が変わる場合などにも対応できるようになりました。

●資源容量による動的作業分割機能

資源毎に設定された容量(最大値と最小値)に収まるように作業を自動的に分割します。

先進の環境への対応

FLEXSCHEは最新のコンピュータ環境にも対応しています。

●UNICODE対応

UNICODEに対応することにより、複数言語が混在したデータの入出力できるようになりました。またWindowsの内部構造との親和性が向上することで動作も高速化しています。

●マルチコアCPU対応

昨今急速に普及しつつあるマルチコアCPUの能力を最大限に引き出してスケジューリング処理を実行します。多数の設備や作業員についての頻繁なスケジューリングに効果的です。

●Windows Vistaへの対応

Microsoft社の最新のOSであるWindows Vistaにも対応しています。

記

- 製品名 FLEXSCHE 7.0(フレクシェ7.0)
- 「柔軟性と使い易さの両立を特徴とする新世代の生産スケジューラー」
- 発売時期 2007年6月15日
- 価格 320万円～(税別) ※320万円(税別)はFLEXSCHE GP 7.0の価格

報道関係お問い合わせ先

株式会社フレクシェ マーケティング担当：先田(さきだ)
〒140-0013 東京都品川区南大井6-7-9 大森FNビル5階
電話：03-3298-1534 Fax：03-3298-1535 E-mail：info@flexsche.com

※お客様のお問合せは右記Eメールにて受け付けております。 E-mail：info@flexsche.com URL：http://www.flexsche.com/

"FLEXSCHE"は、株式会社フレクシェの登録商標です。記載されているその他の製品名は各社の商標または登録商標です。

