

報道関係各位

平成20年5月20日

フレクシェ、柔軟性と使い易さの両立を特徴とする 生産スケジューラFLEXSCHEの新バージョン 「FLEXSCHE 8.0(フレクシェ8.0)」リリース

既存のデータベースとのデータ連携を強化、64ビット版で大規模データにも対応

生産スケジューリングソリューションの開発・販売及び、スケジューリングシステムの開発支援を行っている株式会社フレクシェ(東京都品川区、代表取締役:浦野幹夫、資本金1,600万円、以下フレクシェ)は、柔軟性と使い易さの両立を特徴とする生産スケジューラ「FLEXSCHE(フレクシェ)」シリーズの新バージョン「FLEXSCHE 8.0(フレクシェ8.0)」を、2008年5月22日より販売開始します。

「FLEXSCHE 8.0(フレクシェ8.0)」は、新機能「外部データインターフェース」を装備し、外部システムのデータベースとFLEXSCHEを専用マッピングツールで関連付けて、容易にデータの入出力できるようになりました。また64ビットWindowsに対応したことで、巨大なデータも扱えるようになりました。

さらに日本語版「FLEXSCHE 8.0」リリースに合わせて、英語版および簡体字中国語版FLEXSCHEのバージョン8.0も同時リリースします。

FLEXSCHEの中核製品である「FLEXSCHE GP 8.0」の価格は320万円～(税別)。「外部インターフェース機能」の価格は60万円(税別)ですが、従来のユーザーおよびバージョン8をご購入いただいたユーザーには無償提供し、将来の保守費用も不要です。

本年5月の販売開始から1年間で80システムの導入を見込んでいます。

なお、フレクシェは、6月25日～27日、東京ビッグサイトで行なわれる「第19回設計・製造ソリューション展(DMS)」に出展し、「FLEXSCHE 8.0」を展示いたします。(ブースNo.4-18)

News Release

報 道 資 料

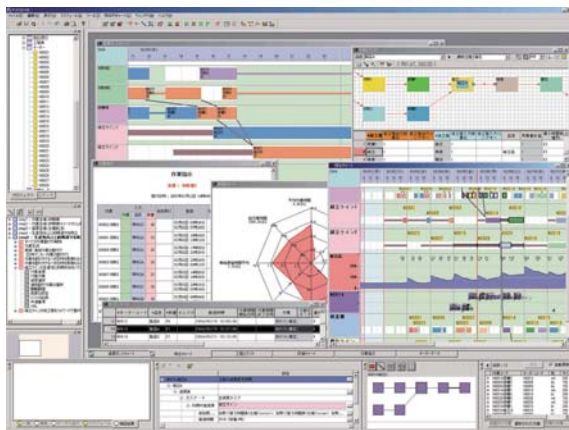
FLEXSCHE 株式会社フレクシェ

〒140-0013 東京都品川区南大井6-7-9
大森FNビル5F
TEL.03-3298-1534 FAX.03-3298-1535
<http://www.flexsche.com/>

現場ユーザーの要望に応え、外部データとの連携や大規模データ対応など、生産スケジューラのあるべき姿へと進化した「FLEXSCHE 8.0」

生産スケジューラ「FLEXSCHE」シリーズは、多種多様な業種や生産形態に適用できる高い柔軟性と、使いやすいユーザーインターフェースによる高い操作性を兼ね備えています。今回、特に現行ユーザーの過半数から回答をいただきました「FLEXSCHEユーザー利用状況調査」※により、現場ユーザーの声に応えた大幅な機能強化やさらなる操作性の向上を果たし、外部データとの連携機能の搭載、大規模データ対応を実現し、生産スケジューラとして大きな進化を遂げています。

※フレクシェでは、2008年初頭に詳細な「FLEXSCHEユーザー利用状況調査」を行いました。全ユーザーのおよそ半数の方から回答を頂き、製品やサービスに関してたいへん有意義なご意見・ご要望を多数いただきました。そのいくつかは今回のバージョンアップで解決されており、その他、次バージョンの開発や今後のサポート体制に反映させて頂いております。



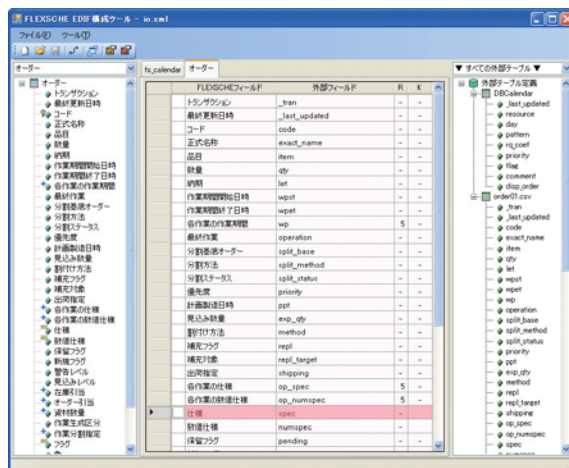
「FLEXSCHE 8.0」の代表的な新機能は以下の通りです。

●新機能「外部データインターフェース」により、ERPや生産管理システムと連携可能

生産スケジューラの導入に際して、周辺システムとのデータ連携が重要な課題となります。従来のFLEXSCHEは、FLEXSCHE専用形式のテキストファイル(CSV形式)を経由して外部システムとデータ交換していましたが、FLEXSCHEの形式にあわせた読み書き処理が必要であり、また差分情報を入出力するための仕組みも個別に開発する必要があるため、その分手間がかかり、結果としてスムーズな導入の妨げにもなる場合がありました。

専用のデータマッピングツールを使って、FLEXSCHEのデータと外部システムが利用しているデータベースやCSVファイルとを直接結びつけることができるため、インターフェース開発のための工数が減り、データベース上で運用されるERPや生産管理システムとの連携も容易になります。

また、FLEXSCHE上の1つのテーブルをリレーショナルな形式に分離してエクスポートする仕組みも備えているため、多くのシステムインテグレーターが持っているSQLなどのデータベース操作のためのスキルを最大限に生かした効率の良い導入プロセスが期待できます。



●64ビットOS対応により、大規模なデータにも対応

生産スケジューリングへの要求水準と適用範囲が拡大することに伴い、全般的な傾向としてデータの大規模化が進んでいます。32ビットWindowsの利用可能メモリ使用量の上限は通常2GBですが、それ以上のメモリを必要とする数十万作業から百万作業を超えるような運用を望まれるケースも出てきています。このようなニーズに応えるために、64ビットWindowsに対応したFLEXSCHEをリリースしました。十分な物理メモリを用意さえすれば、事実上メモリの上限を意識せずにデータを作成できるようになりました。



News 報 道 資 料 Release

●「作業順序」だけを意識した日程調整が直感的にできる「差立てチャート」※

工場の計画担当者の業務内容や業態によっては、各作業の開始日時と終了日時よりも「作業順序」を調整することを重視する場合があります。そこで「作業順序」そのものを調整するための表形式の「差立てチャート」を利用することで、「作業順序」だけを意識した日程調整が直感的にできるようになりました。もちろん差立てチャートの編集結果は即座にガントチャートなどのすべての表示に反映されます。

※「差立てチャート」は、オプション製品FLEXSCHE GUI Extensionの新機能です。

圧延機1			洗浄ライン1			
コード	開始日時	終了日時	コード	開始日時	終了日時	
0	N0001 圧延-製品A	2006/03/02 00:00:00	2006/03/02 00:36:00	N0001 洗浄-製品A	2006/03/02 00:36:00	2006/03/02 01:48:00
1	N0007 圧延-製品B	2006/03/02 00:36:00	2006/03/02 01:26:00	N0003 洗浄-製品A	2006/03/02 01:48:00	2006/03/02 03:40:00
2	N0009 圧延-製品C	2006/03/02 01:26:00	2006/03/02 02:41:00	N0002 洗浄-製品C	2006/03/02 03:40:00	2006/03/02 11:40:00
3	N0011 圧延-製品B	2006/03/02 03:02:00	2006/03/02 05:38:00	N0004 洗浄-製品C	2006/03/02 11:40:00	2006/03/02 16:10:00
4	N0002 圧延-製品C	2006/03/02 06:04:00	2006/03/02 07:40:00	N0006 洗浄-製品A	2006/03/02 16:10:00	2006/03/02 22:50:00
5	N0018 圧延-製品C	2006/03/02 10:24:00	2006/03/02 11:46:00	N0008 洗浄-製品A	2006/03/02 22:50:00	2006/03/03 01:50:00
6	N0015 圧延-製品B	2006/03/02 14:46:00	2006/03/02 15:42:00	N0016 洗浄-製品A	2006/03/03 01:50:00	2006/03/03 04:46:00
7	N0004 圧延-製品A	2006/03/02 17:17:00	2006/03/02 19:11:00	洗浄式子-003	2006/03/03 04:46:00	2006/03/03 07:46:00
8	N0022 圧延-製品B	2006/03/02 19:26:00	2006/03/02 21:26:00	N0017 洗浄-製品A	2006/03/03 07:46:00	2006/03/03 12:34:00
9	N0010 圧延-製品A	2006/03/02 21:43:00	2006/03/02 22:59:00	N0025 洗浄-製品A	2006/03/03 12:34:00	2006/03/03 17:42:00
10	N0016 圧延-製品A	2006/03/03 00:22:00	2006/03/03 01:50:00			
11	N0026 圧延-製品B	2006/03/03 03:00:00	2006/03/03 04:26:00			
12	N0017 圧延-製品A	2006/03/03 05:22:00	2006/03/03 07:46:00			
13	N0019 圧延-製品A	2006/03/03 08:15:00	2006/03/03 09:55:00			
14	N0021 圧延-製品A	2006/03/03 09:56:00	2006/03/03 11:18:00			
15	N0027 圧延-製品A	2006/03/03 11:35:00	2006/03/03 13:15:00			

●その他の機能強化

既存ユーザーや新規ユーザーから頂いた多くのご要望に応じて、スケジューリングロジックやデータモデリング、FLEXSCHE Editorの機能追加など、新バージョンではさまざまな側面の機能強化を施し、適用範囲の拡大と使い勝手の向上を図りました。

「FLEXSCHE 8.0」英語版及び中国語版も同時リリース、グローバルな生産体制をサポート

日本語版「FLEXSCHE 8.0」リリースに合わせて、英語版および簡体字中国語版FLEXSCHEのバージョン8.0も同時リリースを予定しています。米国と中国の現地販売代理店を通して、海外版「FLEXSCHE 8.0」を提供し、グローバルな生産体制をサポートして参ります。

記

- 製品名 FLEXSCHE 8.0 (フレクシェ8.0)
- 「柔軟性と使い易さの両立を特徴とする新世代の生産スケジューラ」
- 発売時期 2008年5月22日
- 価格 320万円～(税別) ※320万円(税別)はFLEXSCHE GP 8.0の価格

報道関係お問い合わせ先

株式会社フレクシェ マーケティング担当：望月
 〒140-0013 東京都品川区南大井6-7-9 大森FNビル5階
 電話：03-3298-1534 Fax：03-3298-1535 E-mail：info@flexsche.com

※お客様のお問合せは右記Eメールにて受け付けております。 E-mail：info@flexsche.com URL：http://www.flexsche.com/

"FLEXSCHE"は、株式会社フレクシェの登録商標です。記載されているその他の製品名は各社の商標または登録商標です。

